

ПП «Херсонтехнопроект»

Україна, 73000, Херсонська область, м. Херсон, вул. І. Кулика, буд. 133-а кв.12
код ЄДРПОУ 36944761, e-mail: project-2010@ukr.net

**Замовник: Державна установа «Територіальне медичне об'єднання
Міністерства внутрішніх справ України по Херсонській області».**

ТЕХНІЧНИЙ ЗВІТ

**щодо відповідності нормам безперешкодного доступу осіб з
інвалідністю та інших маломобільних груп населення до будівлі
за адресою: м. Херсон, вул. Кременчуцька, 86.**

Затверджую:

Директор ПП «Херсонтехнопроект»



Я.А. Наумочкіна

«29» жовтня 2024 р.

ЗВІТ

щодо відповідності нормам безперешкодного доступу осіб з інвалідністю та інших маломобільних груп населення до будівлі за адресою: м. Херсон, вул. Кременчуцька, 86.

Замовник: Державна установа «Територіальне медичне об'єднання міністерства внутрішніх справ України по Херсонській області».

Виконавці:

Експерт з технічного обстеження будівель та споруд



М.М. Хабло

м. Херсон- 2024 р.

1. Підстави та обґрунтування проведення технічного звіту

Технічний звіт щодо відповідності нормам безперешкодного доступу осіб з інвалідністю та інших маломобільних груп населення до будівлі за адресою: м. Херсон, вул. Кременчуцька, 86, виконано на підставі наступних вихідних даних:

- договір №36-24 від 26.09.2024 року;
- технічний паспорт будівлі громадського призначення від 15.06.2023 р.

Мета даного звіту – обстеження об'ємно-планувальних та конструктивних рішень входу до будівлі щодо відповідності його до вимог інклюзивності будівлі, доступності для осіб з інвалідністю та інших маломобільних груп населення.

Результати відображені в даному технічному звіті.

Технічне обстеження проводилося згідно з кваліфікаційним сертифікатом відповідального виконавця окремих видів робіт (послуг), пов'язаних із створенням об'єктів архітектури, спроможність виконання яких визначено кваліфікаційним сертифікатом: Технічне обстеження будівель і споруд. Категорія відповідального виконавця – експерт.

Серія АЕ № 007408

(Серія і номер кваліфікаційного сертифіката)

Міністерством регіонального розвитку, будівництва та житлово-комунального господарства України, Атестаційною архітектурно-будівельною комісією від
29 листопада 2023 року

(Ким і коли виданий)

А також свідоцтва №8434611 від 22.11.2018 р. виданого Товариством з обмеженою відповідальністю «ЕКОЕНЕРГОТЕХПРОЕКТ» про підвищення кваліфікації за програмою підготовки:

Загальний модуль підвищення кваліфікації відповідальних виконавців окремих видів робіт (послуг) пов'язаних із створенням об'єктів архітектури – експертів.

Програма підготовки до професійної атестації виконавців окремих видів робіт пов'язаних із створенням об'єктів архітектури. Спеціальний модуль. Технічне обстеження будівель і споруд.

48-24-ТЗ

Арк.

2

Зам. інв. №
Підпис і дата
Інв. № ориг.

Змн.	Кільк.	Арк.	№ док	Підпис	Дата

При виконанні технічного звіту були використані наступні нормативні документи:

- ДБН В.2.2-40:2018 «Інклюзивність будівель і споруд. Основні положення»;
- ДБН В.2.2-10:2022 «Заклади охорони здоров'я. Основні положення»;
- ДБН В.2.2-9:2018 «Будинки та споруди. Громадські будинки та споруди»;
- ДСТУ - Н Б В.1.2-18:2016 «Настанова щодо обстеження будівель і споруд для визначення та оцінки їх технічного стану».

2. Загальні положення

На підставі вихідних даних у жовтні 2024 р. спеціалістами ПП «Херсонтехнопроект», у присутності представника замовника: завідувач господарством Ткачук Олег Володимирович, виконане технічне обстеження вхідної групи до будівлі, по вул. Кременчуцька, 86, м. Херсон, Херсонської області, з метою визначення об'ємно-планувальних та конструктивних рішень входу до будівлі щодо відповідності його до вимог інклюзивності будівлі, доступності для осіб з інвалідністю та інших маломобільних груп населення.

Стан будівельних конструкцій та їх відповідність потребам МГН оцінювались за даними натурних обстежень, які виконувалися візуально із застосуванням вимірювальних приладів: лазерного далекоміра, рулетки, сталюго метра з міліметровими поділками. Візуальне обстеження проводилося по всім вузлам і елементам будівельних конструкцій вхідної групи.

Адміністративна будівля лікарні (з поліклінікою), державної установи «Територіальне медичне об'єднання міністерства внутрішніх справ України по Херсонській області», використовується за призначенням.

Будівля згідно з Державним класифікатором будівель та споруд ДК 018 - 2000, відноситься до класу - 1264.4 «Поліклініки, пункти медичного обслуговування та консультації».

3. Генплан та благоустрій

Будівля розташована в східній частині міста Херсон, в зоні давно сформованої забудови, яка відноситься до II кліматичного району.

В'їзд на територію здійснюється з вул. Кременчуцька та вул. Молодіжна. Територія огорожена парканом та озеленена. На автостоянці біля закладу виділено 2 парко місця для транспорту людей з інвалідністю (Фото 1-2), позначенні відповідними знаками. Шлях від місця стоянки до входу в будівлю без бар'єрів.

Зон. інб. №
Підпис і дата
Інб. № ориг.

Зм.	Кільк.	Арк.	№ док	Підпис	Дата

48-24-ТЗ

Арк.

3

Відвід атмосферних вод від будівлі вирішений поверхневим способом та направлений у зелену зону.

Згідно «Карт районування території України за характеристичними значеннями» (ДБН В.1.2-2:2006 «Навантаження і впливи») обстежуваний об'єкт відноситься:

- по вазі снігового покриву до 1 району (снігове навантаження $S_0=760$ Па;) - по тиску вітру до 4 району (вітрове навантаження $W_0=480$ Па);

- по товщині стінки ожеледі до 3 району ($B=19$ мм);

- по вітровому тиску при ожеледі до 5 району (вітрове навантаження $W_0=350$ Па); Згідно з ДСТУ-Н Б В.1.1-27:2010 «Будівельна кліматологія» будівля, що обстежується має

наступні характеристики:

- середню швидкість вітру в зимовий період 4,8 м/с;

- середню температуру з середньодобовою температурою повітря $<8^{\circ}\text{C}$ ($+1,3^{\circ}$);

- середню температуру з середньодобовою температурою повітря $>21^{\circ}\text{C}$ ($+22,3^{\circ}$); - середньорічну температуру повітря ($+9,9^{\circ}\text{C}$).

Розрахункова температура повітря найхолоднішої п'ятиденки із забезпеченістю 92% складає -20°C .

Відповідно до додатку «Ж» ДБН А.2.1-1:2008 «Інженерні вишукування для будівництва» досліджуваний майданчик відноситься до II (другої) категорії складності інженерно-геологічних умов.

Рельєф ділянки має ухил з півночі на південь.

Покриття вимощення та проїздів - асфальтобетонне. Стан вимощення - добрий, проїздів – задовільний.

Загальний стан території задовільний.

4. Характеристика об'ємно-планувальних та конструктивних рішень

Будівля п'яти поверхова з цокольним та підвальним поверхами, П образної форми в плані, площею 5396,2 м². Фасади силікатна цегла, цоколь штукатурка цементно-пісочним розчином, пофарбований, ганок оздоблений диким камінням. Виконано два входи до будівлі на цокольний поверх, та один через ганок на рівень першого поверху будівлі. Будівля обладнана ліфтом. Вимощення навколо будівлі виконане із асфальтобетону, шириною – 2,0 м. Стан вимощення – добрий.

Вхід до будівлі на рівень першого поверху обладнаний ганком. Висота від рівня землі до площадки ганку – 2,6 м, виконані 16 сходинок та між сходовою площадкою. Сходи рівні, виконані з 2 гранітних блоків, в місцях стиків між

										Арк.
										4
Змн.	Кільк.	Арк.	№ док	Підпис	Дата	48-24-ТЗ				

блоками, спостерігаються щілини розміром до 5 см. Ширина сходинок 0,3 м, висота підйому сходинок 0,15 м. Підхід до ганку обладнаний пандусом, з ухилом $i=0,08$, з горизонтальною поворотною площадкою - 1,2 м, загальною довжиною 1,50 м, висотою 0,12 м. Фундаменти пандуса виконано із монолітного бетону. Ганок не відповідає вимогам по бар'єрному доступу для осіб з інвалідністю та маломобільних груп населення до будівлі.

В результаті обстрілів під час воєнних дій було пошкоджено ганок, на разі він знаходиться в аварійному стані та не використовується за призначенням. (Фото 3).

На теперішній час, вхідною групою до будівлі поліклініки використовується вхід, розташований з торця будівлі на рівні цокольного поверху. По всій протяжності руху доступний безперешкодний прохід для осіб з інвалідністю та маломобільних груп населення, виступаючих кущів зелених насаджень, звисаючих гілок дерев, вивісок чи інших предметів нижче 2,10 м. не спостерігається. Мінімальна ширина ділянки за маршрутом руху 1,5 м.

Вхід в будівлю здійснюється через двостулкові двері, розміром: 2,1x1,5 м, виконані з ударноміцного матеріалу, обладнані пристроями для самозачинення та ущільнюючими прокладками у притулах, висота порога 1,0 см. Територія перед входом асфальтована рівна, за 0,4 м, перед дверним прорізом влаштована попереджувальна тактильна плитка, розміром 0,8 x 2,0 м. та направляюча тактильна плитка. Справа від дверей на висоті 1,2 м розташована зовнішня тактильна табличка із дублюванням плоско друкованого тексту шрифтом Брайля. На внутрішній стороні дверних ручок влаштовані тактильні наклейки. Вхідна група оснащена козирком. (Фото 4-5).

При виході з тамбура в коридор будівлі влаштовані двостулкові двері, розміром: 2,2x1,4 м, виконані з ударноміцного матеріалу, обладнані пристроями для самозачинення та ущільнюючими прокладками у притулах, висота порога 1,0 см., на підлозі попереджувальна контрастна тактильна смуга. Ширина коридору 2,4 м. (Фото 6-7).

Будівля обладнана ліфтом, що дає можливість без бар'єрного доступу для осіб з інвалідністю та маломобільних груп населення до кожного з поверхів будівлі. Внутрішні розміри ліфтової кабіни: 1,4 x 2,5 м., ширина дверного прорізу 1,15 м. Перед дверним прорізом ліфту, влаштована попереджувальна контрастна тактильна смуга, справа від входу в ліфт на висоті 1,2 м., розташована зовнішня тактильна табличка із дублюванням плоско друкованого тексту шрифтом Брайля (Фото 8).

						48-24-ТЗ	Арк.
							5
Змн.	Кільк.	Арк.	№ док	Підпис	Дата		

5. Висновок

На підставі результатів технічного обстеження щодо створення необхідних умов доступності для осіб з інвалідністю та маломобільних груп населення до будівлі розташованої за адресою: м. Херсон, вул. Кременчуцька, 86, визначено, що забезпечені рівні можливості доступності до будівлі, у яких кожна особа, незалежно від віку, статі, інвалідності, функціональних порушень, рівня комунікативних можливостей або обставин, може відчувати себе безпечно і комфортно без сторонньої допомоги і в міру своїх можливостей.

Архітектурно-планувальні та організаційні заходи відповідають нормативним вимогам ДБН В.2.2-40:2018 «Інклюзивність будівель і споруд. Основні положення», що забезпечують:

- доступність в будівлю;
- застосування обладнання, що відповідає потребам осіб з інвалідністю.

Експерт з технічного обстеження будівель та споруд



М.М. Хабло

ФОТОФІКСАЦІЯ

Знач. код. №

Підпис і дата

Інв. № аркуш.

Змн.	Кільк.	Арк.	№ док	Підпис	Дата

48-24-ТЗ

Арк.

7



Φοτο 1.



Φοτο 2.



Фото 3.



Φοτο 4.

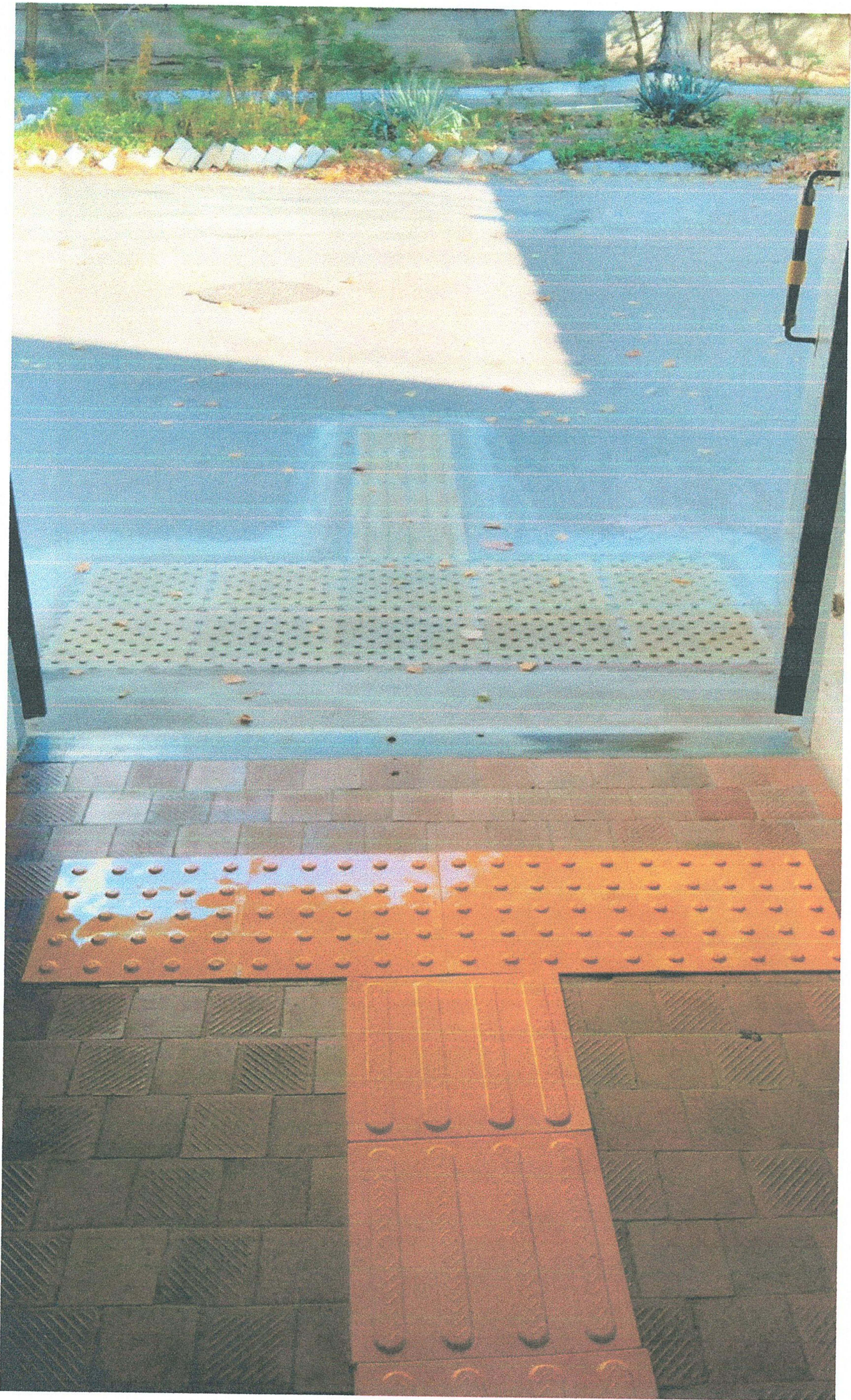


Фото 5.

48-24-Т3

Арк.



Фото 6.

48-24-Т3

Арк.



Фото 7.

48-24-Т3

Арк.



Фото 8.

Вихідні дані

№ ориг.	Підпис і дата	Зам. інв. №

48-24-ТЗ

Арк.



ВИПИСКА
з Єдиного державного реєстру юридичних осіб,
фізичних осіб-підприємців та громадських формувань

**ДЕРЖАВНА УСТАНОВА "ТЕРИТОРІАЛЬНЕ МЕДИЧНЕ
ОБ'ЄДНАННЯ МІНІСТЕРСТВА ВНУТРІШНІХ
СПРАВ УКРАЇНИ ПО ХЕРСОНСЬКІЙ ОБЛАСТІ"**

Ідентифікаційний код юридичної особи:
08734569

Місцезнаходження юридичної особи:
Україна, 73013, Херсонська обл., місто Херсон, ВУЛИЦЯ КРЕМЕНЧУЦЬКА,
будинок 86

*Дата та номер запису в Єдиному державному реєстрі юридичних осіб, фізичних осіб-
підприємців та громадських формувань:*
28.05.2024, 1004991070017009685

*Прізвище, ім'я та по батькові осіб, які мають право вчиняти юридичні дії від імені юридичної
особи без довіреності, у тому числі підписувати договори, та наявність обмежень щодо
представництва від імені юридичної особи:*
ЛУЦКО РОМАН ПЕТРОВИЧ - керівник

*Відомості, отримані в порядку інформаційної взаємодії між Єдиним державним реєстром
юридичних осіб, фізичних осіб - підприємців та громадських формувань та інформаційними
системами державних органів:*

20.05.2008, ДЕРЖАВНА СЛУЖБА СТАТИСТИКИ УКРАЇНИ, 37507880

23.11.1995, 543-873, ГОЛОВНЕ УПРАВЛІННЯ ДПС У ХЕРСОНСЬКІЙ ОБЛАСТІ,
АВТОНОМНІЙ РЕСПУБЛІЦІ КРИМ ТА М.СЕВАСТОПОЛІ, ХЕРСОНСЬКА ДПІ
(ХЕРСОНСЬКИЙ РАЙОН), 43995495, (дані про взяття на облік як платника
податків)

28.02.1991, 2120000074, ГОЛОВНЕ УПРАВЛІННЯ ДПС У ХЕРСОНСЬКІЙ
ОБЛАСТІ, АУТОНОМНІЙ РЕСПУБЛІЦІ КРИМ ТА М.СЕВАСТОПОЛІ, ХЕРСОНСЬКА
ДПІ (ХЕРСОНСЬКИЙ РАЙОН), 43995495, 7, (дані про взяття на облік як
платника єдиного внеску)

Види економічної діяльності:

86.21 Загальна медична практика (основний)

86.10 Діяльність лікарняних закладів
86.23 Стоматологічна практика
86.90 Інша діяльність у сфері охорони здоров'я

Назви органів управління юридичної особи:

УПРАВЛІННЯ ОХОРОНИ ЗДОРОВ'Я ТА РЕАБІЛІТАЦІЇ МІНІСТЕРСТВА ВНУТРІШНІХ СПРАВ УКРАЇНИ

Запис про перебування юридичної особи в процесі припинення:

Відомості відсутні

Вид установчого документа:

Відомості відсутні

Інформація для здійснення зв'язку:

+38(055)-243-92-49, LIKARNYA_GEO@META.UA

Номер, дата та час формування виписки:

38183069406, 28.05.2024 09:01:47

Херсонська міська рада



Сидоров В.А.



Єдина державна
електронна система
у сфері будівництва

Використовуйте QR код для
перевірки дійсності
документа



Витяг
з реєстру будівельної діяльності
про кваліфікаційний сертифікат

26.12.2023, 11:54

Створено

Номер сертифікату

AE007408

2023-11-29

Дата видачі

ХАБЛО МИКОЛА МИТРОФАНОВИЧ (1749201199)

Особа, яка отримала сертифікат, прізвище, ім'я, по батькові та номер облікової картки платника податків (у разі наявності)

Експерт

Професія

Технічне обстеження будівель та споруд
класу наслідків (відповідальності) СС2
(середні наслідки)

Спеціалізація (роботи, послуги)

Технічне обстеження будівель та споруд
класу наслідків (відповідальності) СС2
(середні наслідки)

Спеціальність

Чинний

Статус сертифікату

214 від 29.11.2023

Рішення про видачу сертифікату

ТОВАРИСТВО З ОБМЕЖЕНОЮ
ВІДПОВІДАЛЬНІСТЮ
«ЕКОЕНЕРГОТЕХПРОЕКТ»

СВІДОЦТВО

№ 2816

Видано про те, що

Хабло Микола Митрофанович

(прізвище, ім'я, по батькові)

Пройшов(ла) підвищення кваліфікації за напрямом

ЕКСПЕРТ

За програмами:

Загальний модуль підвищення кваліфікації відповідальних виконавців окремих видів робіт (послуг) пов'язаних із створенням об'єктів архітектури – експертів.

Програма підвищення кваліфікації відповідальних виконавців окремих видів робіт (послуг), пов'язаних із створенням об'єктів архітектури. Спеціальний модуль. Технічне обстеження будівель та споруд.

Програми затверджені на засіданні Атестаційної архітектурно-будівельної комісії САМОРЕГУЛІВНОЇ ОРГАНІЗАЦІЇ У СФЕРІ АРХІТЕКТУРНОЇ ДІЯЛЬНОСТІ ВСЕУКРАЇНСЬКА ГРОМАДСЬКА ОРГАНІЗАЦІЯ «АСОЦІАЦІЯ ЕКСПЕРТІВ БУДІВЕЛЬНОЇ ГАЛУЗІ» (протокол №1 від 18.08.2015 року).

19 жовтня 2023 року



Лариса ЗАЙКІНА