

З М І С Т

I. ЗАГАЛЬНІ ДАНІ, ХАРАКТЕРИСТИКА ОБ'ЄКТУ

1. Підстави та обґрунтування проведення технічного обстеження об'єкту _____ ст. 3
2. Гарантійний запис відповідального виконавця _____ ст. 4
3. Технічне завдання _____ ст. 5
4. Мета технічного обстеження _____ ст. 6 - 7
5. Загальні дані _____ ст. 8 - 9
6. Вихідні дані для обстеження _____ ст. 10
7. Технологія процесу обстеження _____ ст. 11
8. Характеристика об'єкту _____ ст. 12 - 13

II. РЕЗУЛЬТАТИ ОБСТЕЖЕННЯ

1. Результати обстеження будівлі _____ ст. 14
2. Аналіз технічного стану конструкцій _____ ст. 15

III. ВИСНОВКИ ТА РЕКОМЕНДАЦІЇ ПО

РЕЗУЛЬТАТАМ ОБСТЕЖЕННЯ _____ ст. 16

IV. ДОДАТКИ:

- Фотофіксація
- Література
- Копія кваліфікаційного сертифікату

I. РОЗДІЛ - 1

1. ПІДСТАВИ ТА ОБГРУНТУВАННЯ ПРОВЕДЕННЯ ЕКСПЕРТНОГО ДОСЛІДЖЕННЯ

1. Технічний висновок складено на підставі візуального обстеження стану існуючих конструкцій будівлі на наявність умов вільного доступу до будівель надавача медичних послуг особам з інвалідністю та інших мало мобільних груп населення відповідно до законодавства (*ДБН В.2.2-40:2018 «Інклюзивність будівель і споруд»*).

2. Проведені роботи з технічного обстеження та оформлення звіту, виконані на підставі листа-звернення Замовника.

3. Виконавець проводить роботи з технічного обстеження на підставі:

- кваліфікаційних сертифікатів відповідальних працівників підприємства, а саме: АЕ № 003001 від 11 грудня 2013р. та АЕ № 000755 від 18 вересня 2012р., виданих Атестаційною архітектурно-будівельною комісією Міністерства регіонального розвитку, будівництва та житлово-комунального господарства;

- правил обстеження, оцінки технічного стану та паспортизації будівель та споруд №32/288 від 27.11.97р.;

- «Настанови щодо обстеження будівель і споруд для визначення та оцінки їх технічного стану - ДСТУ-Н Б В. 1.2-18:2016»;

- стандарту організації України – СОУ Д.1.2-0249543-001:2008

2. ГАРАНТІЙНИЙ ЗАПИС ВІДПОВІДАЛЬНОГО ВИКОНАВЦЯ

Технічний висновок розроблено відповідно до чинних норм, правил та стандартів.

Інженер-експерт:



С.В. Йолтухівський
(кваліфікацій сертифікат АЕ №003001)

3.ТЕХНІЧНЕ ЗАВДАННЯ

Виконати технічне обстеження об'єкту «Конструкції будівлі та приміщень державної установи «Територіальне медичне об'єднання міністерства внутрішніх справ України по Хмельницькій області» по вул. Проскурівського підпілля,112 в м.Хмельницькому на предмет доступності будівель для осіб з інвалідністю та інших мало мобільних груп населення »

№ з/п	Перелік основних даних та вимог	Основні дані та вимоги
1.	Назва та місце знаходження об'єкта	Конструкції будівлі та приміщень державної установи «Територіальне медичне об'єднання міністерства внутрішніх справ України по Хмельницькій області» по вул. Проскурівського підпілля,112 в м.Хмельницькому на предмет доступності будівель для осіб з інвалідністю та інших мало мобільних груп населення
2.	Підстава для проектування	Договір №09/ТЕ від _____ 2021р.
3.	Вид робіт	Технічне обстеження
4.	Джерело фінансування	Кошти Замовника
5.	Данні про замовника	Державна установа «Територіальне медичне об'єднання міністерства внутрішніх справ України по Хмельницькій області»
6	Данні про Виконавця	ТОВ «СКБ Будінжиніринг»
7.	Визначення класу наслідків (відповідальності), категорії складності та установленого строку експлуатації	Клас наслідків (відповідальності) СС1
8	Обстеженням визначити	- надати оцінку технічного стану конструкцій, засобами візуального та інструментального обстеження будівель
9	Інші умови	- визначити наявність, стан та відповідність конструкцій вільного доступу для інклюзивної групи населення

Замовник: _____ А.Л.Якимчук

Виконавець:  _____ Телемко В.В.

4. МЕТА ТЕХНІЧНОГО ОБСТЕЖЕННЯ

Роботи з технічного обстеження (визначення параметрів і необхідних характеристик конструкцій засобами візуального та інструментального обстеження) будівельних конструкцій та приміщень інклюзивного спрямування нежитлової будівлі – державної установи «Територіальне медичне об'єднання міністерства внутрішніх справ України по Хмельницькій області» по вул. Проскурівського підпілля, 112 в м.Хмельницькому, виконувалась з метою одержання даних про функціональну придатність елементів та конструкцій, можливості безпечної експлуатації згідно цільового призначення.

Під час проведення обстеження, виконано обміри будівлі, проаналізовано конструктивні рішення, визначено технічний стан конструкцій, зроблено висновок, щодо їх експлуатаційної придатності та відповідності, з метою можливості безпечної експлуатації, та визначення можливих недоліків конструкцій, відповідності вимогам (ДБН В.2.2-40:2018 «Інклюзивність будівель і споруд»).

Завдання:

- виконання обстежень в межах технічного завдання, необхідних для оцінки технічного стану конструкцій, засобами візуального та інструментального обстежень;
- визначення технічного стану згідно з ДСТУ-Н Б В.1.2-18:2016, ДБН В.2.2-40:2018 і придатність до подальшої експлуатації;
- надання технічного звіту про стан конструкцій в обсязі наданого технічного завдання.

Виконання:

- виконання комплексу робіт з технічного обстеження конструкцій, згідно встановлених форми та переліку (ДСТУ-Н Б В.1.2-18:2016) – табл.1;
- визначення технічного стану, придатність до подальшої експлуатації будівельних конструкцій із збереженням існуючих, на момент обстеження, конструкцій або їх частин;

- розроблення висновків та рекомендацій по можливому (необхідному) поліпшенню стану будівельних конструкцій – проведення ремонтних робіт та можливості їх подальшої експлуатації;
- роботи виконати згідно з вимогами діючих нормативних документів з питань обстежень, паспортизації і експлуатації будівель та споруд.

5. ЗАГАЛЬНІ ДАНІ

Об'єкт, що обстежується, представляє собою окрему будівлю, що розміщена в північно-західній частині міста Хмельницького (у зоні розвиненої транспортної інфраструктури, неподалік магістралей містоформуючого значення).

Будівля розташована по вулиці Проскурівського підпілля, яка є однією з центральних вулиць. Вулиці, під'їзди та пішохідні доріжки – асфальтовані. Будівля забезпечена парковкою для автотранспортних засобів. Перепад планувальних відміток землі в продовж будівлі складає до 0,3 м із загальним ухилом в північний бік.

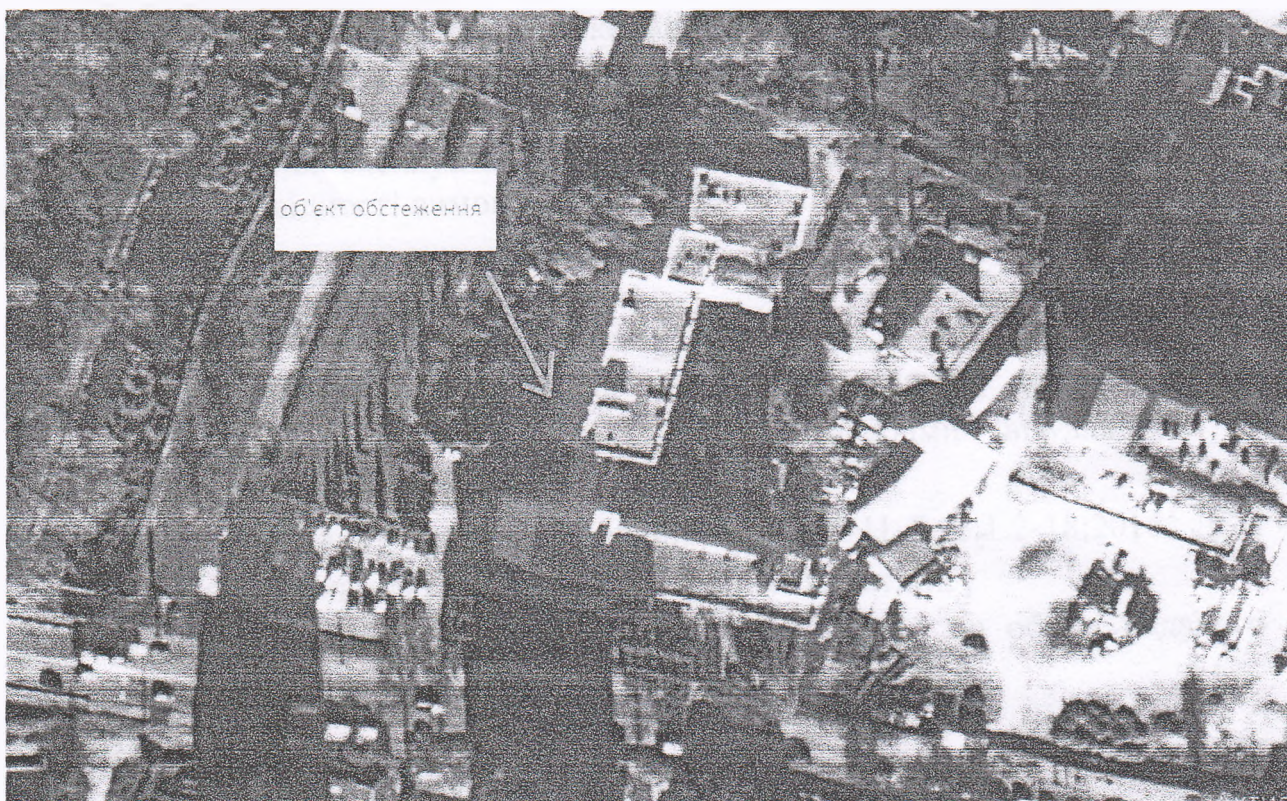


Схема 1 - місце розташування об'єкту, що обстежується

6. ВИХІДНІ ДАНІ ДЛЯ ОБСТЕЖЕННЯ

Об'єкт обстеження – будівельні конструкції інклюзивного спрямування державної установи «Територіальне медичне об'єднання міністерства внутрішніх справ України по Хмельницькій області» по вул. Проскурівського підпілля, 112 в м. Хмельницькому.

Рік забудови, орієнтовно в 80-х роках ХХ ст.

Класифікація об'єкту, згідно з Державним класифікатором будівель і споруд ДК 018-2000, затвердженим наказом Держстандарту України від 17.08.2000 р. №507 – **1264.4** (поліклініки, пункти медичного обслуговування та консультації).

Згідно ДБН В.1.2.-2-2006, цей район /Хмельницький район/ належить до вітрового району з вітровим тиском $W_o = 500 \text{ Па} / 50 \text{ кгс/м}^2/$.

Сніговий район – 4 з сніговим навантаженням $S_o = 1800 \text{ Па} / 180 \text{ кгс/м}^2/$.

Товщина стінки ожеледиці $B = 21 \text{ мм}$.

Вітрове навантаження при ожеледиці $W_b = 250 \text{ Па} / 25 \text{ кгс/м}^2/$.

Глибина промерзання ґрунту – 0,8 м.

Розрахункова температура повітря – 19°C .

Вологість – 52–82%.

Рельєф ділянки – техногенний, з перепадом висот до 2,0 м.

Розрахункова сейсмічність в балах шкали MSK-64 для середніх ґрунтових умов і трьох рівнів небезпеки – 6 балів.

Вогнестійкість об'єкту – II ступінь (додаток В ДБН В.1.1.7-2016 «Пожежна безпека об'єктів будівництва»).

Група капітальності об'єкту – II.

Клас наслідків відповідальності – СС2.

7. ТЕХНОЛОГІЯ ПРОЦЕСУ ПРОВЕДЕННЯ ЕКСПЕРТНОГО ДОСЛІДЖЕННЯ

Доступ до конструкцій приміщення, що обстежувалась, здійснювався з нижньої планувальної відмітки та з внутрішніх приміщень. Попередній огляд, візуальне та інструментальне обстеження виконувалось наступним чином:.

- були оглянуті конструкції, на предмет виявлення відповідності , конструктивної придатності, виявлення дефектів та пошкоджень.
- виконано інструментальне обстеження та заміри технічних параметрів відповідних конструкцій.

8. ХАРАКТЕРИСТИКА ОБ'ЄКТУ

Об'ємно-планувальні рішення

Об'єкт, що обстежується – конструкції інклюзивного спрямування нежитлової будівлі – державної установи «Територіальне медичне об'єднання міністерства внутрішніх справ України по Хмельницькій області» по вул. Проскурівського підпілля, 112 в м.Хмельницькому.

Вхідна група, що використовується групою населення (інклюзивного спрямування) розміщена з дворової частини (задній фасад). Блок вхідних дверей розміщено на відмітці (- 0,010) по відношенню до «нульової» відмітки будівлі та з перепадом 3 см по відношенню до рівня землі. Під'їзні доріжки, шириною 4,60 м без перешкод та можливістю повноцінного розвороту. Поріг вхідного блоку висотою – 3 см.

Табл. 1: Характеристики площ та розмірів конструкції пандусу, вхідних дверей

1.	Висота підйому	м	0,03
3.	Пандус	-	не потребує
4.	Ширина вхідних дверей	м	1,10
5.	Наявність площадки під'їзної	-	є
6.	Наявність площадки для розвороту	-	є
7.	Наявність огороження	-	не потребує
8.	Нековзке покриття		є

Конструктивно-технічні рішення

Конструкції, що обстежується конструктивно (поелементно) складається з:

- Пандус** - не вимагається.
Вхідні двері - металеві, ширина полотна – 1 м.

II. РОЗДІЛ - 2

1. РЕЗУЛЬТАТИ ОБСТЕЖЕННЯ БУДІВЛІ

№ з/п	Опис недоліків (<u>дефектів</u> , пошкоджень) (підкреслити потрібне або доповнити)	Посилання на фото, схеми, інформацію
1	2	
1. Будівля (підвал)		
1.1. Зовнішні та внутрішні стіни, фундаменти, перегородки		
	-	-
1.2. Переkritтя, сходові клітки, покрівля		
	-	-
2. Інші недоліки		
	<u>1. Конструкція пандусу:</u> - недоліки відсутні; <u>2. Вхідна група:</u> - недоліки відсутні; <u>3. Внутрішні приміщення, двері:</u> - недоліки відсутні; <u>4. Санвузли, місця очікування:</u> - недоліки відсутні;	<u>Фото №№ 1 – 4</u>

*При висоті підйому – 0,03м (порог вхідної групи) відповідає нормам улаштування входів, згідно ДБН В.2.2-40:2018 «Інклюзивність будівель і споруд».

Табл. 1: Характеристики площ та розмірів внутрішніх приміщень

1.	Наявність тамбуру	м	Є, розміром 2,5*3.5 м, без порогів
2.	Коридор, ширина	м	2,0
3.	Вхідні двері в кабінети прийому лікарів та процедурні кабінети, ширина, висота	м	ширина - 0,9м без порогів; висота – 2,10 м
4.	Наявність місць очікування	-	є, з можливістю використання інвалідної коляски
5.	Санвузли	-	кабіна інклюзиву розміром 1,4*1,6 м, з поруччям, двері відкриваються назовні
6.	Наявність ліфтів		є

2. АНАЛІЗ ТЕХНІЧНОГО СТАНУ КОНСТРУКЦІЙ

В результаті обстеження будівельних конструкцій інклюзивного спрямування нежитлової будівлі та приміщень інклюзивного спрямування нежитлової будівлі – державної установи «Територіальне медичне об'єднання міністерства внутрішніх справ України по Хмельницькій області» по вул. Проскурівського підпілля, 112 в м.Хмельницькому було встановлено:

Конструкції

- пандус - не потребує;
- вхідні двері - стан придатний до нормальної експлуатації 2;
- вхідна група (тамбур, коридор)- стан придатний до нормальної експлуатації 2;
- коридор, входи в кабінети - стан придатний до нормальної експлуатації 2;
- санвузли, місця очікування - стан придатний до нормальної експлуатації 2;

III. ВИСНОВКИ ТА РЕКОМЕНДАЦІЇ ПО РЕЗУЛЬТАТАМ ОБСТЕЖЕННЯ

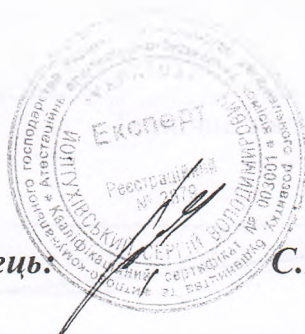
На підставі результатів технічного обстеження конструкцій та приміщень інклюзивного спрямування нежитлової будівлі – державної установи «Територіальне медичне об'єднання міністерства внутрішніх справ України по Хмельницькій області» по вул. Проскурівського підпілля, 112 в м. Хмельницькому, з метою визначення його експлуатаційних якостей встановлено:

- станом на сьогодні, можна вважати, що:

Технічний стан конструкцій інклюзивного спрямування державної установи «Територіальне медичне об'єднання міністерства внутрішніх справ України по Хмельницькій області» по вул. Проскурівського підпілля, 112 в м. Хмельницькому мають в загальному стан придатний до нормальної експлуатації - 2.

Результати обстеження технічного стану конструкцій та приміщень інклюзивного спрямування нежитлової будівлі – державної установи «Територіальне медичне об'єднання міністерства внутрішніх справ України по Хмельницькій області» по вул. Проскурівського підпілля, 112 в м. Хмельницькому свідчать про:

- відповідність нормам ДБН В.2.2-40:2018 «Інклюзивність будівель і споруд».



Відповідальний виконавець: **С.В. Йолтухівський**

МІНІСТЕРСТВО РЕГІОНАЛЬНОГО РОЗВИТКУ, БУДІВНИЦТВА
ТА ЖИТЛОВО-КОМУНАЛЬНОГО ГОСПОДАРСТВА УКРАЇНИ
АТЕСТАЦІЙНА АРХІТЕКТУРНО-БУДІВЕЛЬНА КОМІСІЯ

Серія АЕ

№ 003001

КВАЛІФІКАЦІЙНИЙ СЕРТИФІКАТ
відповідального виконавця окремих видів робіт (послуг),
пов'язаних із створенням об'єкта архітектури

Експерт

Визнаний про те, що **Йолтухівський Сергій Володимирович**

традиційно має професійну підготовку, що відповідає вимогам у сфері діяльності, пов'язаної із створенням об'єкта архітектури, професійну спеціалізацію, необхідний рівень кваліфікації і знань

Категорія: **Експерт**

Кваліфікаційний сертифікат визнано дійсним рішенням Атестаційної архітектурно-будівельної комісії (далі - Комісія) від _____ № _____

(визнанням **відповідної** секції Комісії

від **11.12.2013** № **40**, затвердженням президією

Комісії **12.12.2013** № **40-Е**)

Зареєстрований у реєстрі атестованих осіб **12.12** **2013** року
№ **2879**

Роботи (послуги), пов'язані із створенням об'єктів архітектури, спроможності виконання яких визначено кваліфікаційним сертифікатом: **Технічне обстеження будівель**

і споруд.

Дата видачі **12.12** **2013** року

Голова (заступник голови) Атестаційної
архітектурно-будівельної комісії

Барзилович Д.В.



ЗГІДНО З
ОРИГІНАЛОМ

