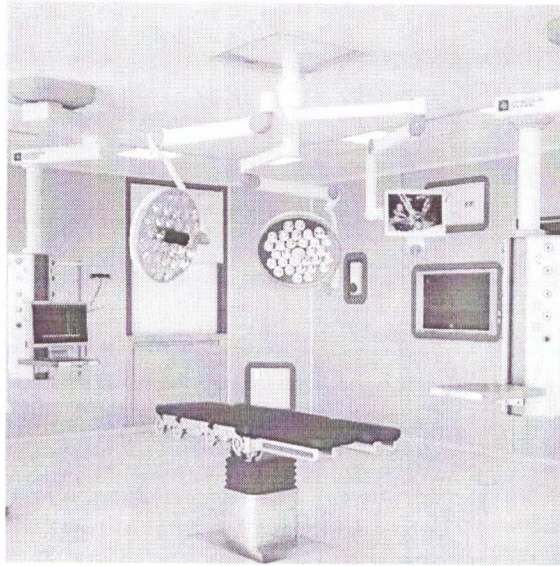


*Комерційна пропозиція на хірургічну та анестезіологічну консолі OKI Cielo,  
виробництва LM Medical, Італія*



Специфікація хірургічної консолі:

1. Стельова система 2.0 з одним поворотним важелем 0-330 ° 600 + 600 мм, с електричним тормозом, вантажопідіймністю 220 кг – 1шт
2. Вертикальна колонка OKI ISOLA H1200mm – 1шт
3. Електрична розетка schuko 16A white – PEHA – 8шт
4. Еквіпотенціальні заземлюючі гнізда – 2шт
5. S-Video F / F – 1шт
6. Роз'єм HDMI - 1шт
7. Полиці для апаратури (рекомендована вага до 40кг на одну полицю) – 5шт
8. Газова розетка DIN стандарт Delta P марки CO2 – 1шт
9. Газовий розетк DIN стандарт Delta P марки VAC – 1шт

**Ціна - 729 400 грн**

Специфікація анестезіологічної консолі:

1. Стельова система 2.0 з одним поворотним важелем 0-330 ° 600 + 600 мм, с електричним тормозом, вантажопідіймністю 220 кг – 1шт
2. Вертикальна колонка OKI ISOLA H1000mm – 1шт
3. Електрична розетка schuko 16A white – PEHA – 8шт
4. Еквіпотенціальні заземлюючі гнізда – 2шт
5. Полиці для апаратури (рекомендована вага до 40кг на одну полицю) – 2шт
6. Газова розетка DIN стандарт Delta P марки N2O – 1шт
7. Газовий розетк DIN стандарт Delta P марки O2 – 1шт
8. Газовий розетк DIN стандарт Delta P марки AIR – 1шт
9. Газовий розетк DIN стандарт Delta P марки VAC – 1шт

**Ціна - 759 720 грн**

**В вартість входить інсталяція обладнання, навчання персоналу, гарантія 1 рік.**